



실시간 데이터 백업이 가능한 백업 솔루션

BK RECOVERY

2018년 05월

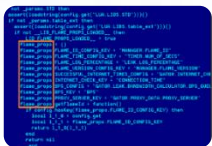
주식회사 비츠코리아

CONTENTS

1. 제안 배경
2. 제품 소개
3. 주요 기능
4. 사용환경

1. 제안배경

다양한 업무 시스템 장애로 개인, 기관, 기업의 업무 피해 급증



지능화된(APT, 지능형 지속 공격). 바이러스 공격

표적화, 지속적, 지능화된 신종 악성코드 공격으로 시스템 파괴 등으로 데이터 긴급 복구가 필요할 경우



랜섬웨어 감염으로 데이터 복구 불가능

랜섬웨어 CryptoLocker 및 최근 워너크라이(WannaCry) 등 변종 랜섬웨어 증가로 개인의 파일을 암호화하여 돈을 요구함에 금전적인 손실 발생



사용자 실수 및 삭제 데이터 복구

개인의 실수로 삭제된 문서 및 삭제된 중요 데이터 복원화 필요할 경우

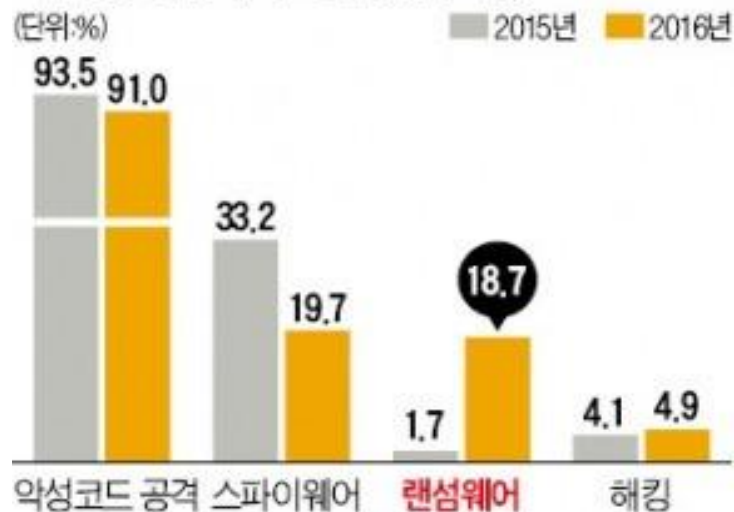
1. 제안배경

'랜섬웨어'의 대규모 공격으로 개인 및 기업, 정부기관 등의 피해 현실화

미래창조과학부_2016년 정보보호 실태 조사(국내 9000개 기업 대상)

- ◆ 2016년 정보 침해 사고를 당한 기업은 전체 3.1%로 전년 대비 1.3%포인트 증가
- ◆ 랜섬웨어 피해를 본 기업 비중은 2015년 1.7% 에서 **17%포인트 증가**
- ◆ 악성코드와 스파이웨어 피해 기업 비중은 같은 기간 각각 2.5% 포인트, 13.5% 포인트 하락

기업 정보 침해사고 유형별 비중



※ 작년 8~10월 9000개 기업 설문조사(복수응답) 자료: 미래창조과학부

2. 제품소개

BK RECOVERY 개요

BK RECOVERY는 다양한 PC 문제에서 빠르게 복구할 수 있어 업무 효율을 높이는 긴급복구 솔루션입니다.



강력하고 스마트한 데이터 및 파일복구 솔루션



장애 발생

긴급복구 파일복원

1분 이내 정상 사용

스케줄 데이터 백업

- 복잡한 환경 설정 없이 자동으로 데이터를 백업
- 실시간 백업기능으로 데이터를 저장하는 순간 자동 백업
- 원하는 확장자를 선택하여 데이터를 백업

스케줄 데이터 백업

- 원하는 파일을 지정된 스케줄에 자동백업
- 중용도가 높은 문서의 이중 백업 효과

2. 제품소개

BK RECOVERY 주요기능 및 특징점

데이터 백업



- ✓ 이중 암호화를 통한 실시간 데이터 백업 기능
- ✓ 파일 이력관리
- ✓ 빠르고 강력한 검색 기능
- ✓ 스케줄 백업 및 실시간 백업
- ✓ 백업 전용 숨겨진 보안 적용된 공간

실시간 데이터 백업

- 백업데이터 전용 저장소를 통한 파일 이중암호화 및 보안 백업 기능
- 실시간 자동 데이터 백업
- 파일 이력관리를 통한 빠르고 강력한 검색 기능

데이터 보호

- DDos 공격, PC의 랜섬웨어 공격 소중한 데이터 보호
- 간편한 백업스케줄 설정을 통한 안전한 데이터 확보
- 다양한 PC 문제에 문서 및 자료를 복구

스케줄 데이터 백업

- 원하는 파일을 지정된 스케줄 자동 백업
- 백업 데이터 원하는 시간 즉시 복원
- 스케줄별 압축 데이터 이력관리

2. 제품소개

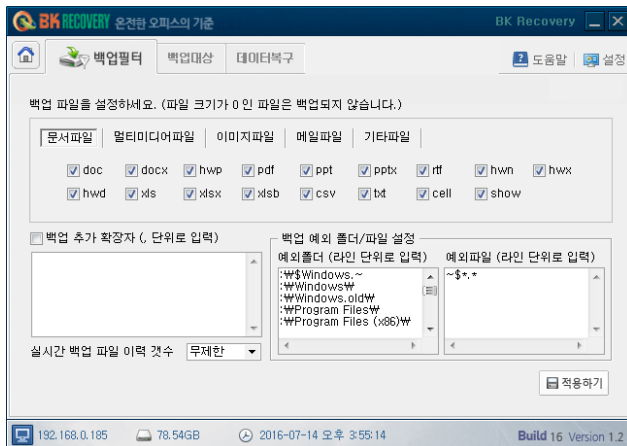
BK RECOVERY 주요기능

문서파일 실시간 백업 기능 제공 및 문서 이력관리

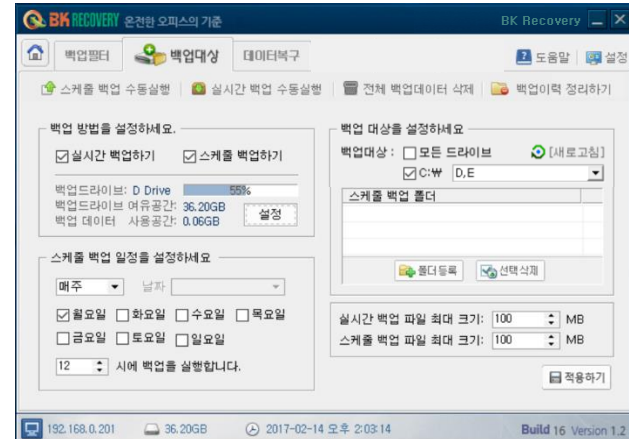
백업 설정

- 실시간 백업 데이터는 날짜 및 시간으로 이력관리
 - 백업 대상 : 문서파일
(기본 확장자 : DOC, DOCX, PPT, PPTX, XLS, XLSX, HWP 등)
 - 확장자 추가로 백업대상 파일 확대 가능
- 문서파일에 대하여 실시간 및 스케줄 백업을 실행하여 바이러스나 랜섬웨어 감염으로 인한 중요 데이터 손실로부터 데이터 보호
- 스케줄 백업주기 : 월~일을 모두 체크하여 매일 정해진 백업시간에 스케줄 백업수행
- 백업시간 : 01부터 24시까지 생성 가능

(백업 파일 설정)



(백업 방법 설정)



2. 제품소개

주요기능 - 백업 이미지 암호화

백업 이미지 암호화 및 유출 방지 기능 제공

보안 및 암호화

- 디스크 섹터레벨로 백업 이미지를 저장하고, 관리되므로 윈도우 탐색기로는 볼 수 없으며 또한 해킹 및 바이러스로부터 매우 안전하게 보호됨
- 백업된 이미지의 AES 256비트 암호화 기본 제공
 - AES 256비트 암호화로 백업 이미지(스냅샷)을 암호화
- 하드디스크의 유출로 인한 복구 불가능하도록 식별ID 동기화
 - HDD 장치에 식별 ID를 기록하여, 식별 ID가 다를 경우 복구 불가능하도록 함



3. 도입효과

솔루션 도입으로 전반적인 비용절감 효과

1 비즈니스

비즈니스 연속성 확보

- 안전한 업무 환경 구축으로 생산성 향상
- PC 문제 발생 시 안전한 데이터 확보 및 신속한 복구

관리비용 2

관리비용 효율성 향상

- 기업 내 전체 PC 관리를 위한 비용 및 시간 투자 감소
- PC 관리 신속한 적용으로 운용 효율성 극대화
- 기업의 정보자산 보호를 통한 비용 손실 가능성 최소화

3 기업 이미지

기업의 대외이미지 제고

- 기업의 안전한 PC 환경 구축으로 고객 신뢰 강화
- 안정적인 IT 시스템 운영을 통한 대외 경쟁력 확보
- 고객 이미 손상 및 컴플라이언스 이슈 방지

4.사용환경

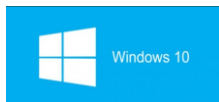
S/W 및 H/W 지원 사항

설치 시 요구 사항

- 지원 운영체제 : Windows XP/7/8/10(32/64BIT)
- 장비 : Windows 계열의 IBM 호환 PC, 워크스테이션
- 메모리 : 2GB 이상
- HDD : 백업할 데이터의 크기보다 더 클 것

O/S 지원 사항

- 윈도우 XP, 7, 8, 10 Windows
 - 윈도우 XP, 7, 8, 10을 지원하도록 제품 설치 시 OS별 드라이버 자동 설치
- 윈도우 7, 8, 10 64비트 지원
 - 윈도우 7, 8, 10 64비트 지원하도록 제품 설치 시 드라이버 자동 설치



H/W 지원 사항

- File System : FAT32, NTFS, GPT
- 지원 가능한 하드디스크 : AF-HDD, IDE, SCSI, SATA, HDD 및 SSD

H/W 지원 사항

- SSD 지원
 - 최신 SSD(Solid State Drive)를 지원할 수 있도록 드라이버 내장



- AF 포맷 하드디스크 지원
 - 최신 AF(Advanced Format)를 지원할 수 있도록 드라이버 내장



BK RECOVERY PLUS

THANK YOU !!!

주식회사 비츠코리아

- 서울시 강서구 양천로 583 우림블루나인 B/D B동 1610호 (135-840)
- Tel: 02)2093-7400 / Fax: 02)6499-1339
- <http://www.bitzkorea.com>, <http://www.bkcloud.co.kr>
- 담당부서 : 직판사업부 솔루션팀
 - 부장 신재용 (010-7537-3708 / jyshin@bitzkorea.com)
 - 차장 정재운 (010-6703-5420 / jjju@bitzkorea.com)